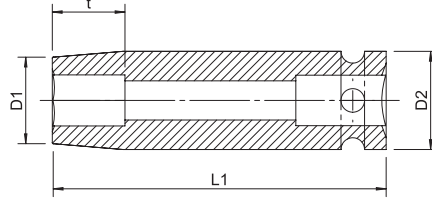


1/2" GÜÇLÜ AKB LOKMA - UZUN



Altı köşe metrik uzun

- Tüm geleneksel havalı, elektrikli vidalama makineleri ile uyumludur.
- Standart: dört köşe girişli DIN 3121
- Model: dövme ve eskitmeli

İç kafa tipi	1/2 İnç
Uzunluk (L1)	78 mm

Anahtar ölçüsü	Lokma uç dış çapı (D1)	Lokma uç dış çapı (D2)	Soket derinliği (t)	Art.-Nr.	Adet
8 mm	15 mm	25 mm	4 mm	0714 13 125	1
10 mm	17,5 mm	25 mm	5 mm	0714 13 127	1
11 mm	18,5 mm	25 mm	6 mm	0714 13 128	1
13 mm	20,5 mm	25 mm	6 mm	0714 13 13	1
14 mm	22 mm	25 mm	8 mm	0714 13 130	1
16 mm	24 mm	30 mm	8 mm	0714 13 131	1
17 mm	25 mm	30 mm	8 mm	0714 13 14	1
18 mm	26 mm	30 mm	9 mm	0714 13 142	1
19 mm	27 mm	30 mm	9 mm	0714 13 15	1
21 mm	30 mm	30 mm	10 mm	0714 13 151	1
22 mm	32 mm	30 mm	10 mm	0714 13 16	1
23 mm	34 mm	30 mm	12 mm	0714 13 161	1
24 mm	34 mm	30 mm	12 mm	0714 13 17	1
27 mm	38 mm	30 mm	13 mm	0714 13 18	1
30 mm	42 mm	30 mm	15 mm	0714 13 194	1

1/2" GÜÇLÜ AKB LOKMA ANAHTAR SETİ UZUN



12 parça AKB, cıvata ve somunlar ile uyumlu, metrik ve uzun.

- Tüm geleneksel havalı, elektrikli vidalama makineleri ve bijon tabancaları ile uyum sağlar.

Art.-Nr.	0714 900 200
Amb./Ad.	1
Set içeriği	12 parça

Set içeriği Art.-Nr. 0714 900 200			
Tanım	Maksimum tork değeri	Art.-Nr.	Adet
Lokma 1/2" - Uzun - SW 10	147 Nm	0714 13 127	1
Lokma 1/2" - Uzun - SW 11	147 Nm	0714 13 128	1
Lokma 1/2" - Uzun - SW 13	249 Nm	0714 13 13	1
Lokma 1/2" - Uzun - SW 14	288 Nm	0714 13 130	1
Lokma 1/2" - Uzun - SW 17	425 Nm	0714 13 14	1
Lokma 1/2" - Uzun - SW 19	531 Nm	0714 13 15	1
Lokma 1/2" - Uzun - SW 21	569 Nm	0714 13 151	1
Lokma 1/2" - Uzun - SW 22	569 Nm	0714 13 16	1
Lokma 1/2" - Uzun - SW 23	569 Nm	0714 13 161	1
Lokma 1/2" - Uzun - SW 24	569 Nm	0714 13 17	1
1/2" Lokma Uzatması - L150 mm	531 Nm	0714 13 23	1
1/2" Kardan Mafsalı	531 Nm	0714 138 351	1