

PLASTİK ÇERÇEVE DÜBELİ W-UR 8

42.1

Kendini taşımayan sistemlerin çoklu sabitlemesi: Beton, dolu ve delikli tuğla ve gözenekli beton



W-UR 8 Havşa başlı vidalı

Galvanizli çelik
Paslanmaz çelik A4

W-UR F 8

Altı köşe vidalı + preslenmiş rondelalı

Galvanizli çelik
Paslanmaz çelik A4

W-UR F 8 Panhead başlıklı vıda

Galvanizli çelik
Paslanmaz çelik A4

W-UR F 8 M6 + M8 bağlantı dişli

Galvanizli çelik
Paslanmaz çelik A4

Performans kanıtı

Ruhsatlar		Kontrol raporları
<p>Avrupa Teknik Ruhsatı Beton ve kagir duvarlardan oluşan kendini taşıyamayan sistemlerde çok katlı sabitleme W-UR (F) 8</p>	<p>Cephe kaplaması W-UR 8, W-UR F 8</p>	<p>Yangına karşı dayanıklılık Beton ve kagir duvar</p>

Bilinmesi yararlı hususlar:

- Delikli ve boşluklu blok tuğlaları düz delme kademesinde (darbesiz) deliniz.
- Für Verankerungen im Vollziegel und Kalksandvollstein empfehlen Dolu tuğla ve kireç kumu tuğlası duvarlarda yapılan ankrajlarda tuğla üretim şeklinin farklılığı dolayısıyla küçük çapta deneme üretimleri yapılmasını öneririz.
- Delinen delikte biriken delme tozu temizlenmelidir.

2. Avantajlar

- Geçmeli montaj
- Anında yük binebilir- bekleme süresi yok
- Dübel vidasının döndürme momenti düşük → dübelin açılması „çok az“, dübel kovanının delinin geçilmesi neredeyse mümkün değil
- 2 Yerleştirme derinliği ($h_{nom} = 50 + 70 \text{ mm}$): **Beton \geq C12/15; Dolu tuğla \geq Mz 10 (\geq NF); Düşey delikli tuğla \geq HLz 8 (\geq 2DF); Dolu kireç kumu tuğlası \geq KS 10 (\geq NF); Delikli kireç kumu tuğlası \geq KS L 6 (\geq 2DF); Delikli kireç kumu tuğlası \geq KS L 6 (\geq 12DF); Normal betonndan dolu tuğla \geq Vbn 10 (\geq NF); Hafif betonndan dolu tuğla \geq V 2 (\geq NF)**
- Dört yönde genişleme → yüksek taşıma kapasitesi
- İyileştirilmiş kuvvet aktarımı: Tüm genişleme bölgesine dağılımı düzgün ve sürekli yük uygulaması
- Üniversal çerçeve dübeli (Beton, delikli ve dolu tuğladan kagir duvar, gözenekli beton)
- Çakma engeli montaj esnasında dübelin erken genişlemesini önler
- Dübel kovani ve özel vıda önceden monte edilmiştir → düşük montaj işçiliği
- Dübel tipi W-UR F ilave olarak bir U rondelasını tasarruf eder ve temas korozyonunu önler
- Dolu ve boşluklu inşaat malzemelerinde iyileştirilmiş kuvvet aktarımı

3. Özellikler

- Dübel kovani ve ankraj zemini arasındaki sürtünme sayesinde ankraj etkisi
- W-UR 8, W-UR F 8 (galvanizli çelik, paslanmaz çelik): Genel inşaat denetim ruhsatı Z-21.2-1838
- W-UR 8 ve W-UR F 8 (galvanizli çelik, paslanmaz çelik): Avrupa Teknik Ruhsatı ETA-08/0190
- Dübel kovani yüksek kaliteli polyamit malzemeden yapılmıştır
- Yangına karşı dayanıklılık W-UR 8:

Beton: Çekme ve enine yük, **R30, R60, R90, R120**
(Teknik rapor TR 020 uyarınca)

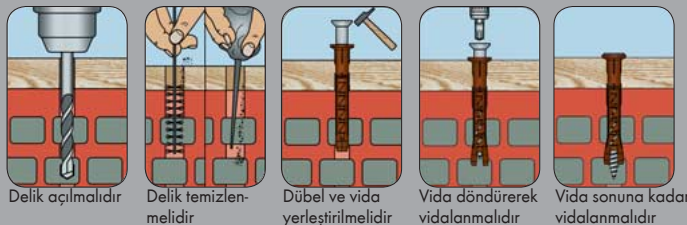
Kagir duvar Çekme yükü: **F30** (Dolu kireç kumu tuğlası, dolu tuğla, delikli kireç kumu tuğlası)

Enine yük: **F30, F60, F90, F120** (Düşey delikli tuğla, delikli kireç kumu tuğlası, lıdolu tuğla, gözenekli beton)

1. Kullanım alanları

- Dübel Avrupa ruhsatlı olarak kendini taşımayan sistemlerin çok katlı sabitlemesinde (örn. cephelerde asma tavanlarda, ...) kullanılabilir
- W-UR, W-UR F aşağıdaki ankraj zeminlerinde ankraj işleri için uygulanabilir:
Normal beton
Kagir duvarlar (Dolu tuğla, dolu kireçli kum tuğlası, düşey delikli tuğla, delikli kireç kum tuğlası, hafif betonndan boşluklu blok, hafif betonndan dolu tuğla ve dolu bloklar, beton tuğla, gözenekli beton)
Tuğla tavanlar, ön gerilimli beton boşluklu plakalar, demir donatılı gözenekli beton, lalçı duvar yapı plakaları
- Montaj sıcaklıkları:
Ankraj zemini sıcaklığı: $\geq -40^\circ\text{C}$
Dübel kovani sıcaklığı: $\geq 0^\circ\text{C}$
- Paslanmaz çelikten yapılmış olan vıda dış mekanda ve aynı şekilde endüstriyel ortamda ve deniz yakınında kullanılabilir
- Galvanik yöntemle galvanize edilmiş vıda dış mekanda veya nemi ortamlarda da (özenli montaj), vıda başlığı bölgesi neme veya sağanak şeklinde yağmura karşı, nemin dübel gövdesine giremeyeceği şekilde korunmuş olması durumunda (uygun boyama) kullanılabilir
- Cephelelerin, tavanların veya tavan alt konstrüksiyonlarının (ahşap veya çelik malzemeden), ahşap kirişlerin, ahşap lataların, metal konsolların, metal rayların, asma tavanların, kablo güzergahlarının, köşebentlerin, profillerin, duvar dolaplarının, rafların, vs. sabitlenmesi için uygun

Yerleştirme talimatı I



Yerleştirme talimatı II

