

MAFSALLI BAĞLANTI RAKORU



Dış Bağlantı 1	İç Bağlantı 2	Akış hızı L/min.	Art.-Nr.	Amb./Ad.
1/4"	1/4"	750	0699 261 4	1
3/8"	3/8"	1.350	0699 263 8	



Havali aletler için

Esnekliğin doğrudan havali aletin kendisinde olması kullanımı kolaylaştırır.

En az 180° eğilebilir.

Bağlantı hortumunun kırılmasını ve bükülmesini önler.

360° dönebilir.

Bağlantı hortumunun dolanmasını önler.

Manometre döner mafsala bağlanabilir (aksesuar).

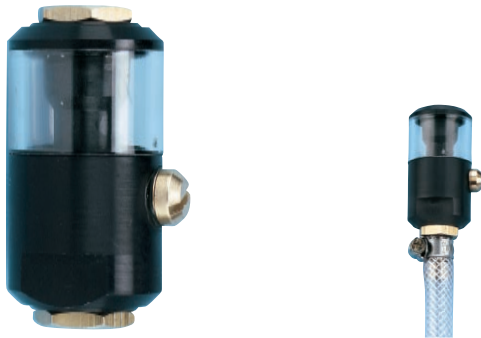
Çalışma basıncı havali alette direkt gösterilir.

Aksesuarlar		
Tanım	Art.-Nr.	Amb./Ad.
Döner mafsala bağlanacak manometre.	0699 261 401	1



Uzman önerisi!
Her bağlantı elemanı basınç kaybı yaratır. Bundan dolayı bir basınçlı hava sisteminde sadece gereken miktarda bağlantı kullanılmalıdır. Düşük çalışma basıncı performans kaybına neden olur. Bundan dolayı mevcut çalışma basıncı doğrudan doğruya basınçlı havali alette ölçülmelidir.

MINI YAĞLAYICI



- İdeal dozlamalı sabit olmayan cihazlara direkt monte edilecek havali aletler için.
- Çalışma basıncı yakl. 6 bar.
- Çalışma sıcaklığı +5°C ile +50°C arası.
- İstenilen herhangi bir akış yönü olabilir.
- Dik olarak monte edin.
- Uygulama esnasında yatay konumda da çalışabilirsiniz.

Bağlantı	Hazne içeriği cm³	Ağırlık g	Art.-Nr.	Amb./Ad.
1/4"	12	85	0699 070 314	1
3/8"			0699 070 338	

HAVALI ALETLER İÇİN ÖZEL YAĞ



Hacim	Art.-Nr.	Amb./Ad.
1 lt	0893 050 5	1

Havali aletler için

- Bakım ünitelerinin şartlandırıcılarında üstün korozyon ve aşınma koruması.
- Servislerde sistem yağını doldurmak için.
- Düşük sıcaklıklarda da aktif olarak etkindir.
- Reçine ve asit içermez.
- Silikon içermez.

Yağdanlık, Plastik gövdeli Art.-Nr. 0695 555 323, 324, 325